



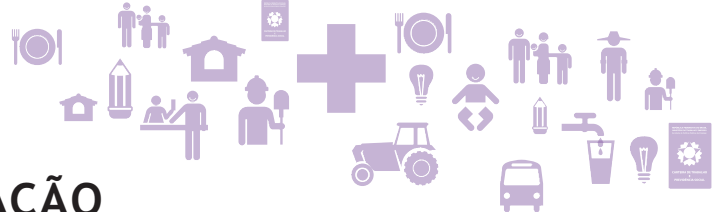
BRASIL SEM MISÉRIA

Superação da pobreza

junho/2011 a junho/2015

julho de 2015





APRESENTAÇÃO

As mulheres representam 51% da população do Brasil, de acordo com o Censo Demográfico de 2010. Elas são também as mais atingidas pelos efeitos da pobreza e da miséria, sendo que as famílias chefiadas por mulheres* com filhos apresentam os maiores índices de pobreza, sobretudo, aquelas chefiadas por mulheres negras. As famílias monoparentais femininas compunham 16,4% dos arranjos familiares em 2011.

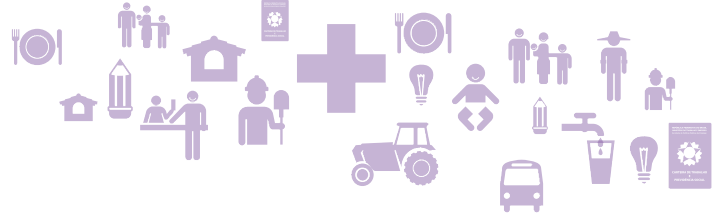
O impacto da dupla jornada feminina, resultante da cultura prevalente de divisão social do trabalho baseada nos sexos, tem efeitos sobre o vínculo da mulher com o mercado de trabalho e diminui as oportunidades de qualificação, tornando-as economicamente mais dependentes dos homens. Em muitas famílias, as mulheres ainda são excluídas das decisões financeiras.

O Plano Brasil Sem Miséria (BSM), ao focalizar a pobreza extrema, impacta particularmente as mulheres, melhorando sua condição de empoderamento na sociedade. As mulheres hoje correspondem a 55,3% dos cadastrados no Cadastro Único de Programas Sociais do Governo Federal, o que corresponde a mais de 47 milhões, ou a 23% da população do país.

Além das ações de caráter universal como saúde, educação e assistência social, as mulheres são atendidas no BSM por diversas ações que têm impactos diretos e indiretos na vida das mulheres. Os principais resultados do Brasil sem Miséria para as mulheres estão nas páginas desta publicação, que mostra as ações que contribuíram para melhorar a vida dos mais pobres.



(*) São consideradas “famílias chefiadas por mulheres” aquelas cuja pessoa responsável pela unidade familiar (RF) do Cadastro Único é do sexo feminino.



NOTA

As informações desta publicação são provenientes do Ministério do Desenvolvimento Social e Combate à Fome, que coordena o Plano Brasil Sem Miséria, do Ministério do Desenvolvimento Agrário e de outros ministérios e entidades participantes do Plano:

Casa Civil da Presidência da República, Secretaria Geral da Presidência da República, Ministério da Fazenda, Ministério do Planejamento, Orçamento e Gestão, Ministério das Cidades, Ministério do Trabalho e Emprego, Ministério da Saúde, Ministério da Educação, Ministério da Integração Nacional, Ministério do Meio Ambiente e Ministério de Minas e Energia, Codevasf, Conab, DNOCS, Embrapa, FBB, Funasa, ICMBio, Inbra, Sebrae, Petrobras e BNDES.





ÍNDICE

Garantia de Renda	4
Mais renda para as mulheres	5
Bolsa Família.....	6
Inclusão Produtiva	7
Inclusão Produtiva Urbana	8
Pronatec ofertado pelo BSM	9
Microempreendedor Individual (MEI).....	11
Programa Crescer.....	12
Inclusão Produtiva Rural	13
Assistência Técnica e Fomento.....	15
Água Para Todos - Cisternas de consumo.....	16
Água Para Todos - Água para produção.....	17
Agroamigo.....	18
Bolsa Verde	19
Luz Para Todos	20
Programa Nacional de Documentação da Trabalhadora Rural (PNDTR).....	21
Acesso a Serviços	22
Assistência Social.....	23
Saúde	24
Minha Casa Minha Vida	25
Ação Brasil Carinhoso - Creches	26



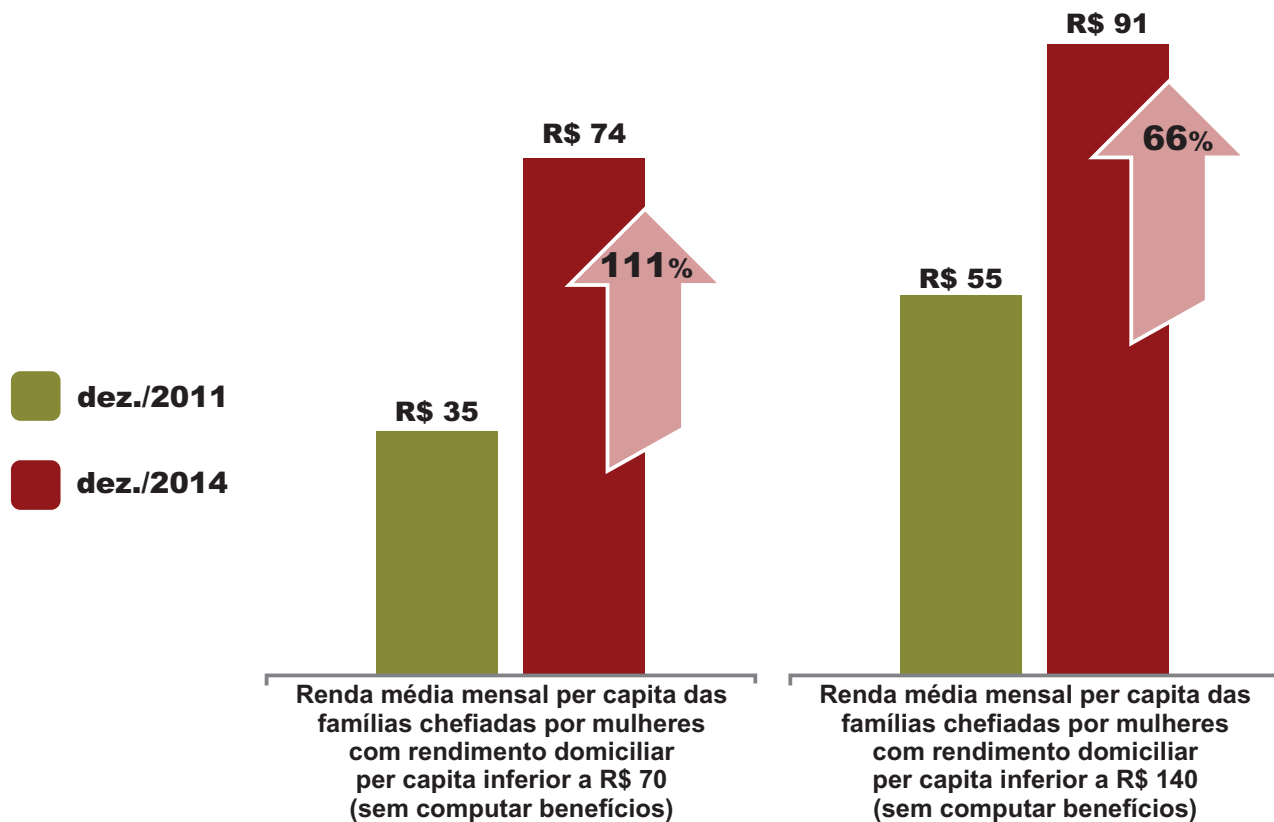


PLANO
BRASIL SEM MISÉRIA

GARANTIA DE RENDA



MAIS RENDA PARA AS MULHERES



Fontes: Dados de renda declarada do Cadastro Único, MDS, dezembro de 2014.

BOLSA FAMÍLIA

12,9 milhões de famílias chefiadas por mulheres
recebendo o Bolsa Família

Do total de famílias inscritas no Cadastro Único, 88% são chefiadas por mulheres. Dessas famílias, 68% são chefiadas por mulheres negras

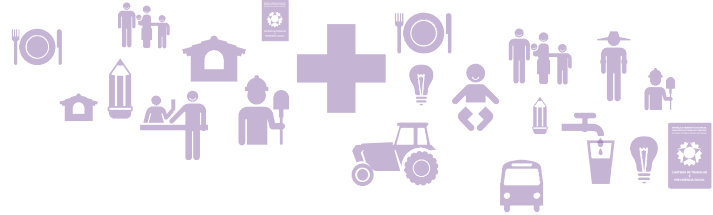
Das famílias que recebem o Bolsa Família, 93% são chefiadas por mulheres



PLANO
BRASIL SEM MISÉRIA

INCLUSÃO PRODUTIVA





PLANO
BRASIL SEM MISÉRIA

INCLUSÃO PRODUTIVA URBANA



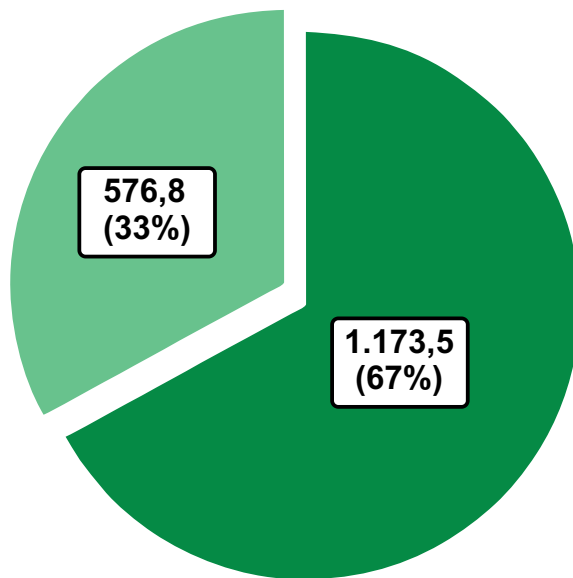
PRONATEC ofertado pelo BSM

Mais de 1,17 milhão de matrículas de mulheres em cursos de qualificação profissional

Total de matrículas realizadas: 1,75 milhão de matrículas desde 2011

Matrículas por sexo (milhares):

- Feminino
- Masculino

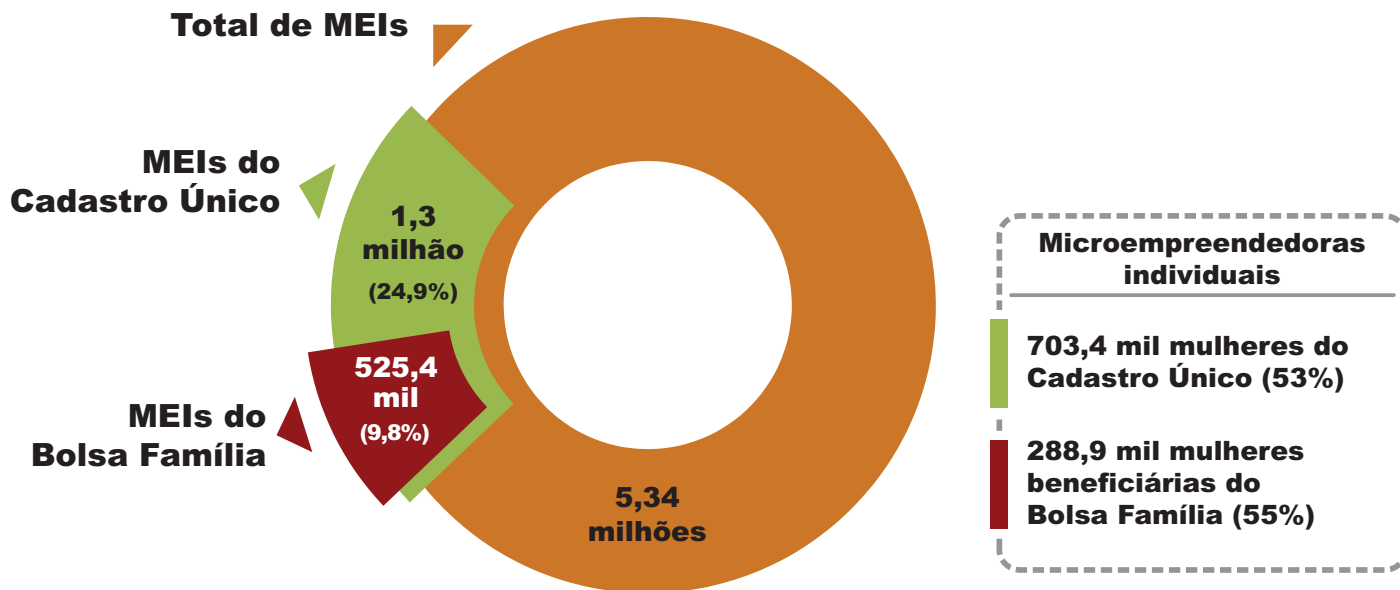


PRONATEC ofertado pelo BSM

- ▲ **Programa custeado com recursos federais**
- ▲ **Cursos ministrados pelo Sistema S, Institutos Federais e redes estaduais**
- ▲ **Das inscrições femininas, 53% são de mulheres negras**
- ▲ **45% das mulheres inscritas têm idade entre 18 e 29 anos**
- ▲ **3.623 municípios com matrículas realizadas**
- ▲ **Matrículas em 637 tipos de cursos, como:**
 - ▲ **Auxiliar administrativo**
 - ▲ **Operador de computador**
 - ▲ **Eletricista instalador predial de baixa tensão**
 - ▲ **Costureiro(a)**
 - ▲ **Manicure e Pedicure**
 - ▲ **Recepcionista**
 - ▲ **Pedreiro de alvenaria**
 - ▲ **Vendedor**
 - ▲ **Auxiliar de recursos humanos**
 - ▲ **Almoxarife**
 - ▲ **Cuidador de idosos**
 - ▲ **Entre outros**
- ▲ **Apoio da rede de assistência social para mobilização e inscrição dos beneficiários - Acessuas Trabalho**

MICROEMPREENDEDOR INDIVIDUAL (MEI)

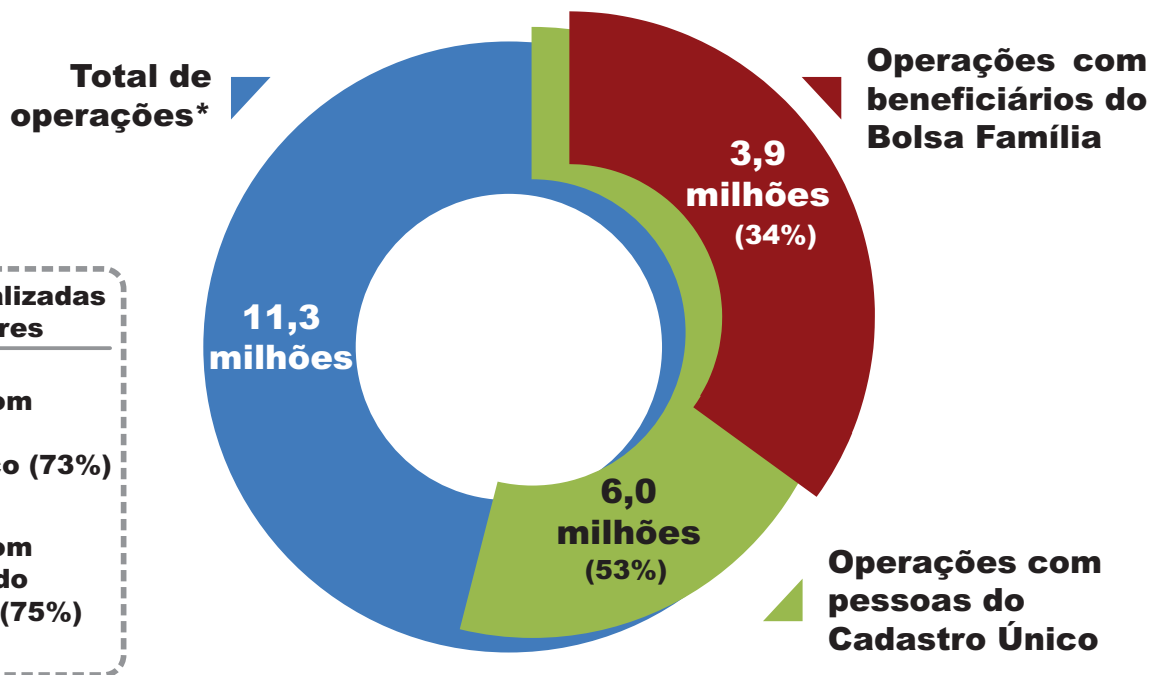
As vantagens da formalização também para os empreendedores de baixa renda



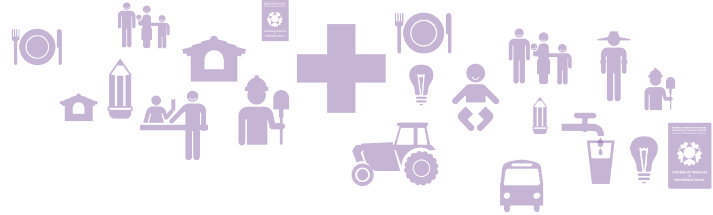
Fonte: MDS, Secretaria da Micro e Pequena Empresa/PR e Sebrae, janeiro de 2015.

PROGRAMA CRESCER

Empréstimos a juros reduzidos e com orientação de agentes de crédito para a estruturação dos negócios



(*) Operações realizadas por pessoas físicas e microempreendedores individuais. Fonte: MF e MDS, dezembro de 2014.



PLANO
BRASIL SEM MISÉRIA

INCLUSÃO PRODUTIVA RURAL



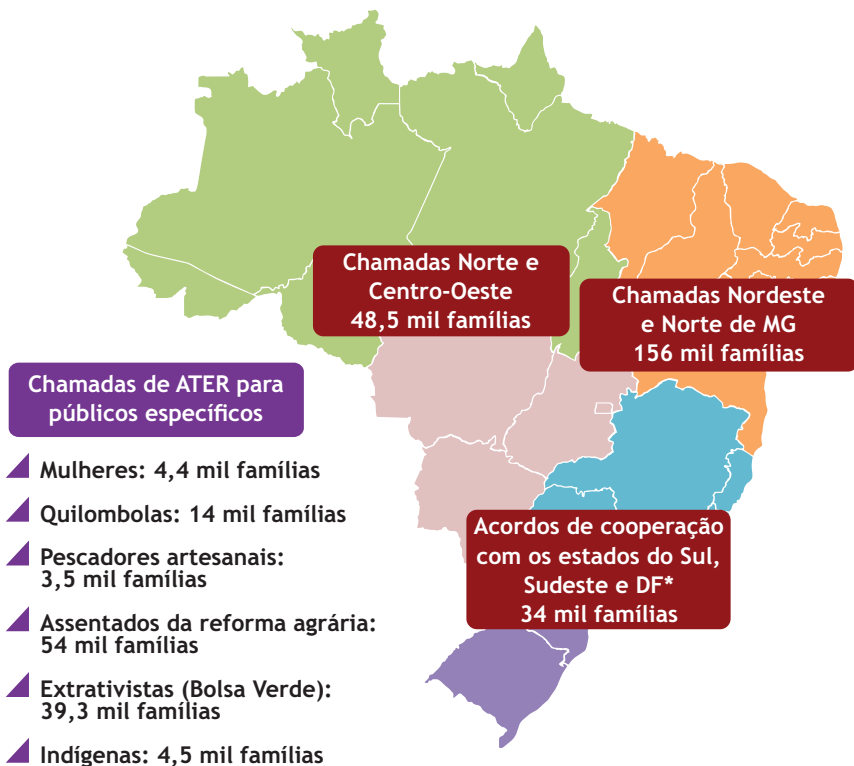
INCLUSÃO PRODUTIVA RURAL

Rota de Inclusão Produtiva Rural



ASSISTÊNCIA TÉCNICA E FOMENTO

358 mil famílias recebendo assistência técnica para aumentar a produção e melhorar a renda, dessas 88% são chefiadas por mulheres



137,8 mil das famílias chefiadas por mulheres com projetos apoiados com assistência técnica já estão recebendo recursos de fomento para implantá-los.

Os projetos produtivos são utilizados para atividades que promovem a segurança alimentar e a geração de renda pelas famílias.

Os recursos são investidos principalmente na compra de pequenos animais, na construção de estrutura física para a criação (galinheiros, chiqueiros) e na horticultura.

(*) Estados de MG, RS e DF. Fonte: MDS, março de 2015.

ÁGUA PARA TODOS - Cisternas de Consumo

615,7 mil cisternas entregues para famílias chefiadas por mulheres

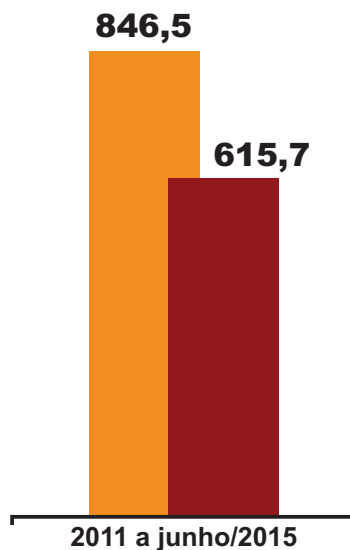
Capacidade unitária de 16 mil litros

Desde 2003, 1,15 milhão cisternas foram entregues

Cerca de 4,5 milhões de pessoas beneficiadas

Cisternas entregues
(milhares):

- Total de famílias beneficiárias
- Famílias beneficiárias chefiadas por mulheres

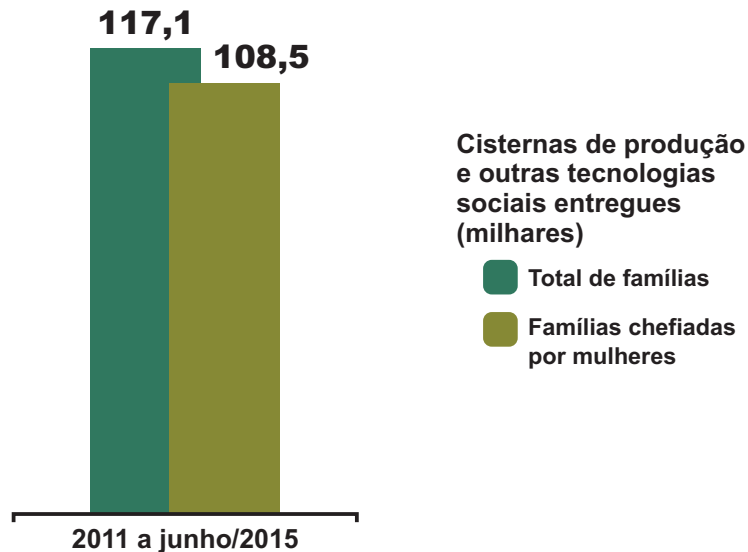


ÁGUA PARA TODOS - Água para Produção

108,5 mil cisternas de produção e outras tecnologias sociais entregues as famílias chefiadas por mulheres

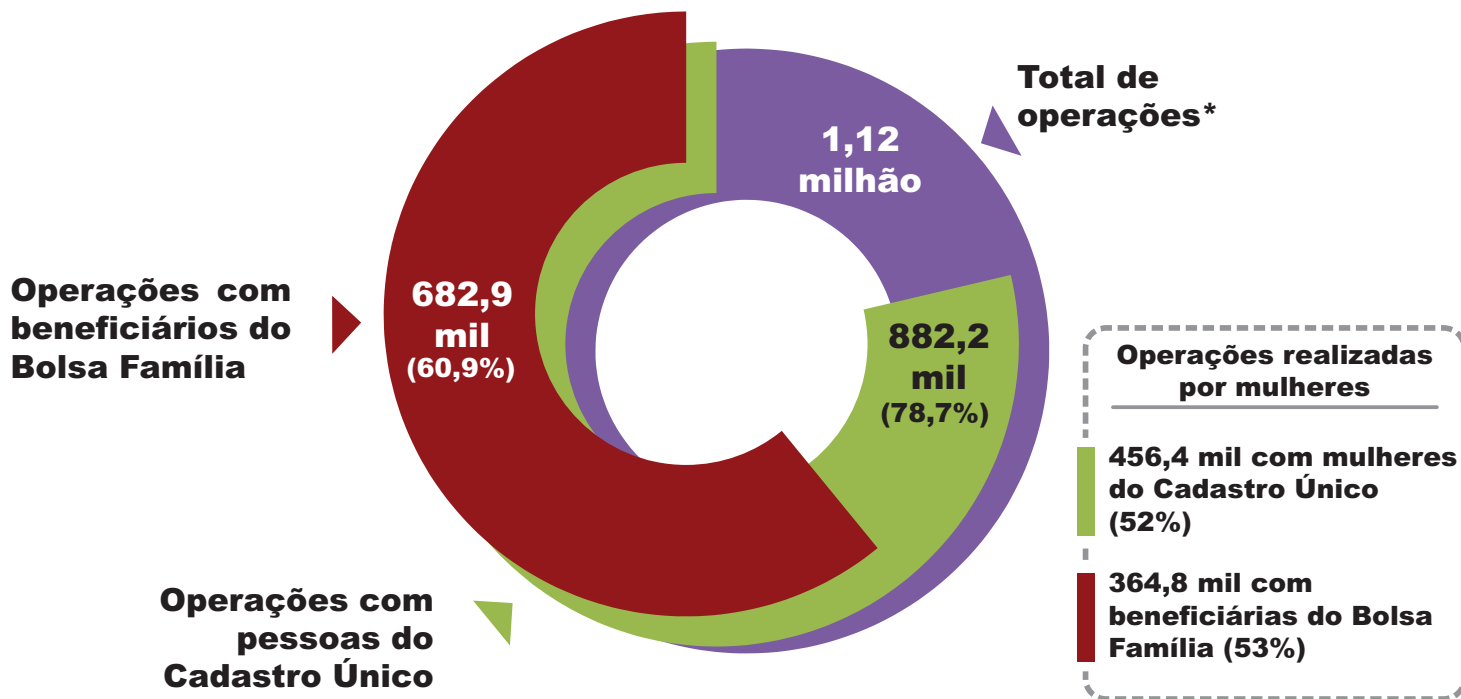
Tecnologias sociais apoiadas:

- ▲ Cisterna de placas (calçadão, enxurrada e aprisco/telhado)
- ▲ Barragem subterrânea
- ▲ Barreiro-trincheira
- ▲ Sistema de barragem
- ▲ Pequenas barragens / microaçudes
- ▲ Tanque de pedras
- ▲ Bomba d'água popular
- ▲ Barreiro lonado



AGROAMIGO

Programa de Microfinança Rural do Banco do Nordeste
incentiva atividades produtivas no campo



(*) Operações ativas contratadas no período de 2011 a maio de 2015. Fonte: BNB, MDS e MDA.

BOLSA VERDE

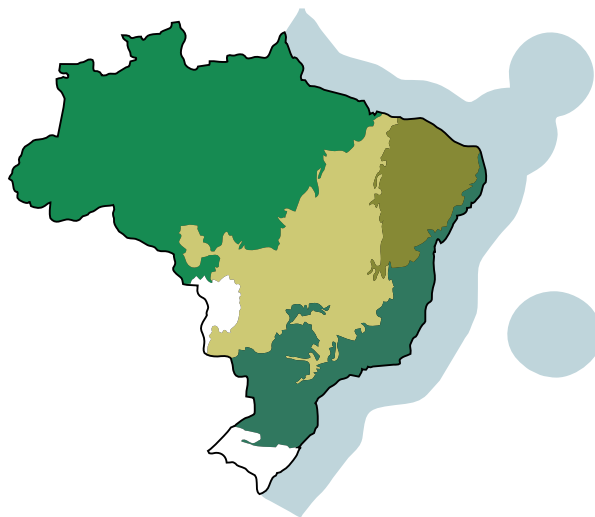
72,8 mil famílias de extrativistas, assentados e ribeirinhos beneficiadas para continuar produzindo e conservando o meio ambiente, dessas 63,1 mil são chefiadas por mulheres

Monitoramento da cobertura vegetal realizado anualmente

9 mutirões de Busca Ativa para o Bolsa Verde, realizados em 27 municípios, localizaram 15,5 mil famílias do Programa

Biomás com beneficiários do Bolsa Verde

- Amazônia
- Cerrado
- Caatinga
- Mata Atlântica
- Marinho



LUZ PARA TODOS

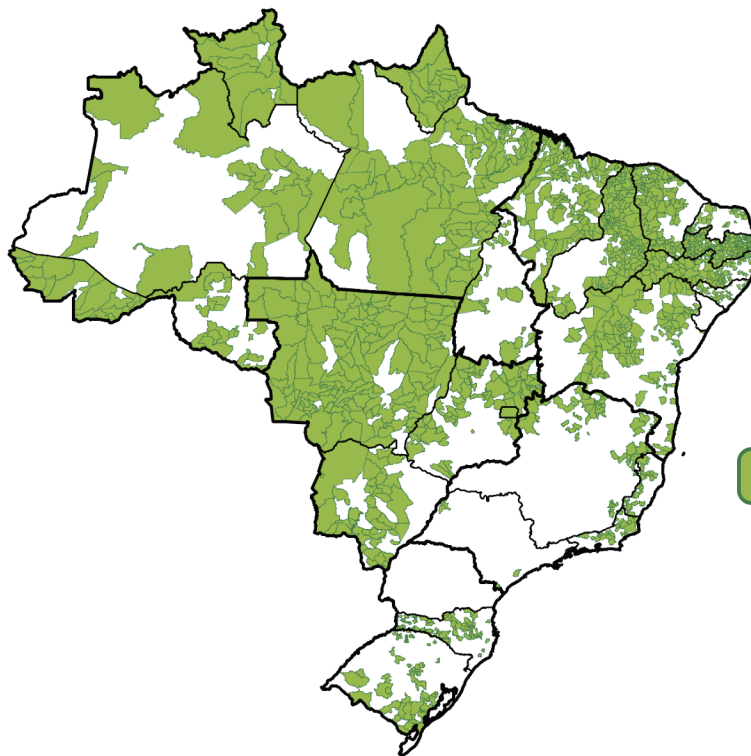
458,7 mil ligações realizadas no meio rural para famílias do Cadastro Único, sendo 285 mil famílias chefiadas por mulheres

Entre 2011 e abril/2015, 458,7 mil famílias do Cadastro Único foram atendidas. Dessas famílias, 285 mil são chefiadas por mulheres

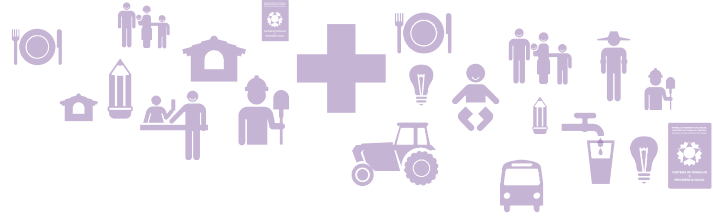
Desde 2004, o Programa já realizou 3,2 milhões de ligações de energia elétrica

PROGRAMA NACIONAL DE DOCUMENTAÇÃO DA TRABALHADORA RURAL

Mais de 1,14 milhão de documentos emitidos e
559 mil mulheres atendidas em 3.412 mutirões do PNDTR



 Municípios atendidos
pelos mutirões PNDTR



PLANO
BRASIL SEM MISÉRIA

ACESSO A SERVIÇOS



ASSISTÊNCIA SOCIAL

Inovação e fortalecimento da rede de Assistência Social

625 Centros de Referência da Assistência Social (CRAS) foram somados à rede de proteção básica, totalizando 8.145 unidades

288 Centros de Referência Especializados de Assistência Social (CREAS) foram somados à rede de proteção especial, totalizando 2.315 unidades

1.254 equipes volantes

138 lanchas para equipes volantes entregues, sendo 123 fluviais e 15 oceânicas

294 Centros de Referência Especializados para população em situação de rua (Centros POP) cofinanciados

24.975 vagas em serviços de acolhimento para pessoas em situação de rua

SAÚDE

Prioridade na expansão da rede de saúde para territórios com maior vulnerabilidade social a partir do Plano Brasil Sem Miséria

904 Unidades Básicas de Saúde construídas em municípios prioritários*

Aqui Tem Farmácia Popular - 11.844 farmácias credenciadas e 262 unidades próprias do SUS em 1.503 municípios prioritários*

Aumento do Piso da Atenção Básica equitativo – reajuste 96% maior para os municípios prioritários*

Aumento da cobertura das Equipes de Saúde da Família nos municípios prioritários*, beneficiando mais de 4,88 milhões de pessoas

Estabelecimento de prioridade na alocação de profissionais do Mais Médicos em municípios e territórios de maior vulnerabilidade social

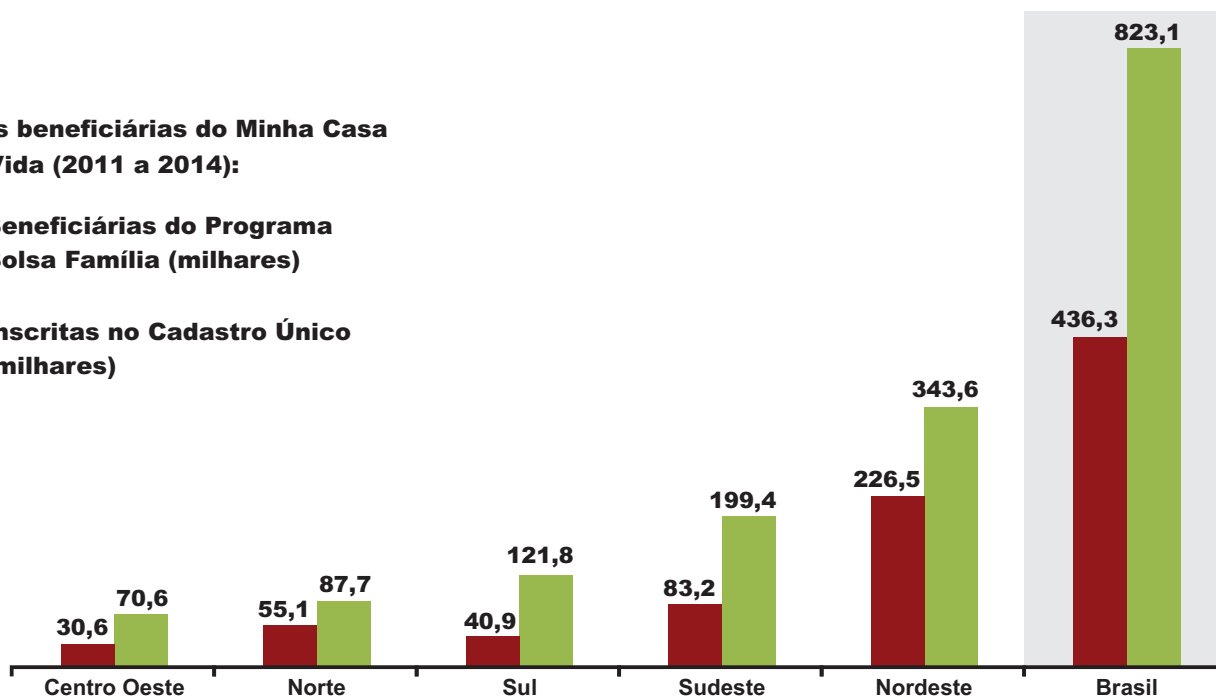
* Foram priorizados os municípios com maior concentração de extrema pobreza e com menor cobertura de serviços de saúde. Fonte: MS.

MINHA CASA MINHA VIDA

823,1 mil famílias de baixa renda beneficiadas com unidades habitacionais, sendo 632,7 mil famílias chefiadas por mulheres

Famílias beneficiárias do Minha Casa Minha Vida (2011 a 2014):

- **Beneficiárias do Programa Bolsa Família (milhares)**
- **Inscritas no Cadastro Único (milhares)**



AÇÃO BRASIL CARINHOSO - Creches



707,7 mil crianças do Bolsa Família de 0 a 48 meses estão matriculadas na educação infantil

19,7% das crianças do Bolsa Família de 0 a 48 meses estão na educação infantil

636,7 mil crianças do Bolsa Família de 0 a 48 meses estão matriculadas em mais de 37 mil creches

Foram transferidos R\$ 765 milhões para 4.939 municípios em 2014

PLANO

BRASILEM MISÉRIA

www.brasilemmiseria.gov.br
www.mds.gov.br

Ministério do
Desenvolvimento Social
e Combate à Fome

GOVERNO FEDERAL
BRASIL
PÁTRIA EDUCADORA